



KONICA MINOLTA

**bizhub** C3320i

Színes A4-es multifunkcionális

# **bizhub i-SERIES AZ OKOS MUNKATÁRS** IT ÚJRAGONDOLVA



Giving Shape to Ideas

## ELŐNYÖK



### Intuitív működés

A személyre szabott felhasználói felületével úgy használhatja a bizhub készüléket, akár egy okostelefont vagy tabletet



### Mobil kapcsolat

Nyomtasson bárholonnan, bármikor a Konica Minolta innovatív mobil technológiáival



### Biztonság

Biztonságos hálózati integráció, adattitkosítás, SSD felülírás és fejlett hálózati hitelesítés



### Szolgáltatások

Távoli eszközfelügyelet, automatikus kellékanyag rendelés, proaktív karbantartás



### Fenntarthatóság

Számos Öko- funkció csökkenti az energiafelhasználást és a költségeket

## KIEGÉSZÍTŐK

### 1 BŐVÍTETT FUNKCIÓK

Antivírus  
LK-116

### 2 KAPCSOLATOK

Fax kártya  
FK-517

Vezeték nélküli LAN  
UK-221

USB I/F kit  
EK-P08

USB I/F kit  
EK-P09

NFC kit  
EK-P10

I/F CSRC-modemhez  
EK-P11

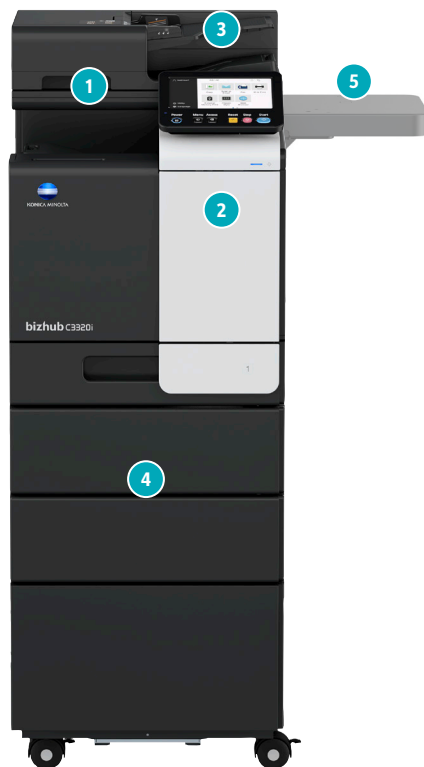
Biométrikus azonosítás  
AU-102

ID kártyaolvasó

Beépítő egység  
MK-P08

### JELMAGYARÁZAT

- Kötelező opció
- Választható
- Ez az opció csak a felette lévő lehetőséggel együtt telepíthető



### 3 EGYÉB

Munkaasztal  
WT-P03

10-gombos billentyűzet  
KP-P03

Billentyűzettartó  
KH-P02

Levegőtisztító egység  
CU-202

Beépítő egység  
MK-P09

### 4 MÉDIA BEMENET

Papír tálca  
PF-P20

Magasságállító egység  
PF-P22

Gépasztal  
DK-P04x

### 5 MEDIA OUTPUT

Off-line tűzőgép  
FS-P04

## FINISHELŐ OPCIÓK



Duplex



Sarok tűzés  
(offline)

# JELLEMZŐK

## BŐVÍTETT FUNKCIÓK

LK-116 Antivirus	Bitdefender® Antivirus valós idejű védelemmel az összes bejövő és kimenő adatok számára
------------------	---

## KAPCSOLATOK

FK-517 Fax kártya	Super G3 fax, digitális fax funkcionalitás
UK-221 Vezeték nélküli LAN	ezeték nélküli LAN és vezeték nélküli LAN Hozzáférési Pont Mód
EK-P08 USB I/F kit	USB billentyűzet csatlakoztatásához
EK-P09 USB I/F kit	USB billentyűzet csatlakoztatásához, Bluetooth
EK-P10 NFC interfész	Android mobil eszközkhöz történő csatlakozáshoz
EK-P11 I/F cable for CSRC modem	GPRS modem csatlakoztatása CSRC-hez
AU-102 Biometrikus azonosítás	Ujj-érhálózati alapú azonosítás
ID kártya olvasó	Különböző ID kártya technológiák
MK-P08 Beépítő egység	Beépítő egység az ID kártyaolvasó számára

## EGYÉB

WT-P03 Munkasztal	Hitelesítő eszköz elhelyezéséhez
KP-102 10 gombos billentyűzet	Érintőképernyő használata helyett
KH-P02 Billentyűzettartó	Az USB billentyűzet számára
CU-202 Légtisztító egység	A kibocsátás csökkentésévé javítja a beltéri levegő minőségét
MK-P09 Beépítő kit	Légtisztító egység beépítéséhez

## MÉDIA BEMENET

PF-P20 Papír tálc	500 lap, A4, 60-90 g/m <sup>2</sup>
PF-P22 Magasságállító egység	A kényelmes magasságú működtetés érdekében
DK-P04x Gépasztal	Tároló nyomathordozók és egyéb anyagok számára

## MÉDIA KIMENET

FS-P04 Off-line tűzőgép	20 lapos off-line tűzés
-------------------------	-------------------------

# MŰSZAKI TULAJDONSÁGOK

## RENDSZER TULAJDONSÁGOK

Panel méret/felbontás	7" / 800 x 480
Rendszer memória (standard/max)	4,096 MB
Rendszer merevlemez	16 GB (standard)
Interfész	10/100/1,000-Base-T Ethernet; USB 2.0; Wi-Fi 802.11 b/g/n (opcionális)
Hálózat	TCP/IP (IPv4/IPv6); SMB; LPD; IPP; SNMP; HTTP(S); AppleTalk; Bonjour
Automatikus eredeti lapadagoló (standard)	Max. 80 eredeti; A6–A4; 50–128 g/m <sup>2</sup> ; Duál szkenn ADF
Papír bemeneti kapacitás (standard/max)	600 lap/ 1 100 lap
Papír bemenet (standard)	1x 500 lap; A6–A4; egyedi méretek; 60–210 g/m <sup>2</sup>
Papír bemenet (opcionális)	1x 500 lap; A4; 60–90 g/m <sup>2</sup>
Kézitálca	100 lap; A6–A4; egyedi méretek; 60–210 g/m <sup>2</sup>
Automatikus duplexelő	A4; 60–210 g/m <sup>2</sup>
Finishelési módok (opcionális)	Csoportosítás; szortírozás; tűzés (offline)
Kimeneti kapacitás (standard)	Max. 250 lap
Nyomatási/ Másolási kapacitás (havi)	Ajánlott: 6 500 oldal; Max. <sup>1</sup> 96 000 oldal
Toner élettartam	Fekete max. 13 000 oldal CMY max. 9 000 oldal
Képalkotó egység élettartam	Fekete max. 155 000 oldal (imaging unit) CMY max. 55 000 oldal (imaging unit)
Energiafogyasztás	220–240 V / 50/60 Hz; kevesebb mint 1.45 kW
Rendszer méretek (Szé. x Mé. x Ma.)	420 x 528 x 572 mm (kiegészítők nélkül)
Rendszer súly	Kb. 38,4 kg (kiegészítők nélkül)

## NYOMTATÓ TULAJDONSÁGOK

Nyomatási felbontás	1 800 (egyenértékű) x 600 dpi; 1200 x 1200 dpi
Lapleíró nyelvek	PCL 6 (XL3.0); PCL 5c; PostScript 3 (CPSI 3016); XPS
Operációs rendszerek	Windows 7 (32/64); Windows 8/8.1 (32/64); Windows 10 (32/64); Windows Server 2008 (32/64); Windows Server 2008 R2; Windows Server 2012; Windows Server 2012 R2; Windows Server 2016; Windows Server 2019; Macintosh OS X 10.10 vagy későbbi; Unix; Linux; Citrix
Nyomatási betűkészletek	80 PCL Latin; 137 PostScript 3 Emulation Latin
Mobil nyomtatás	AirPrint (iOS); Mopria (Android); Konica Minolta Mobile Print (iOS/Android/Windows 10 Mobile); Mobil hitelesítés és párosítás (iOS/Android) Opcionális: WiFi Direct

## SZKENNER TULAJDONSÁGOK

Szkennelés sebesség (fekete-fehér / színes)	Max. 28/28 kép/perc simplexben Max. 56/56 kép/perc duplexben
Szkennelés módok	Szkennelés email címre (Scn-to-Me); Szkennelés SMB-re (Scan-to-Home); Szkennelés FTP-re; Szkennelés USB-re; Szkennelés WebDAV-ra; Szkennelés URL-re
Fájl formátumok	JPEG; TIFF; PDF; Compact PDF; Encrypted PDF; XPS; Compact XPS; PPTX
Szkennelés célhelyek	2 100 (egyedüli + csoportos); LDAP támogatás

## MÁSOLÓ TULAJDONSÁGOK

Másolási eljárás	Laser
Toner technológia	Simitri® HD polimerizált toner
Másolási/ nyomtatási sebesség A4 (fekete-fehér/színes)	Max. 33/33 lap/perc
Autoduplex sebesség A4 (fekete-fehér/ színes)	Max. 33/33 lap/perc
Első másolat A4	6,0/7,2 másodperc
Felfűtési idő	kb. 13 másodperc; Színes: kb. 15 másodperc <sup>2</sup>
Másolási felbontás	600 x 600 dpi
Féltónus	256 árnyalat
Másolatok száma	1–9 999
Eredeti mérete	A6–A4; egyedi méretek
Nagyítás	25–400% akár 0,1%-os lépésekben; automatikus nagyítás

## FAX TULAJDONSÁGOK

Fax standard	Super G3 (opcionális)
Fax átvitel	Analóg; i-Fax; Colour i-Fax; IP-Fax
Fax felbontás	Max. 600 x 600 dpi
Fax tömörítés	MH; MR; MMR; JBIG
Fax modem	Max. 33.6 Kbps
Fax célhelyek	2 100 (egyedi+csoportos)

### RENDSZER TULAJDONSÁGOK

Biztonság (standard)	IP cím szűrés és port blokkolás; SSL2; SSL3 és TLS 1.0/1.1/1.2 hálózati kommunikáció; IPsec támogatás; IEEE 802.1x támogatás; Felhasználó azonosítót; Azonosított bejelentkezés; Biztonsági nyomtatás; Kerberos; Meghajtó adattitkosítás (AES 256)
Biztonsági funkciók (opcionális)	Valós idejű antivirus szkennelés (Bitdefender®)
Költségfigyelés (standard)	Max.100 felhasználói költséghely; Active Directory támogatás (felhasználó név + jelszó + e-mail + SMB mappa); Felhasználói hozzáférés meghatározás
Költségfigyelési opciók (opcionális)	Biometrikus hitelesítés (ujj érhálózat); ID kártyaolvasó; Mobilos hitelesítés (Android/iOS)
Szoftver	Net Care Device Manager; Data Administrator; Web Connection; Print Status Notifier; Driver Packaging Utility; Log Management Utility

- <sup>1</sup> Amennyiben a berendezés a maximális nyomatmennyiséget egy éven belül eléri, rendkívüli karbantartás szükséges.

<sup>2</sup> A felfűtési idő függ a működési környezettől és a használattól.
- A feltüntetett adatok A4-es papírméretre és 80g/m<sup>2</sup> papírsúlyra vonatkoznak.
  - A felsorolt specifikációk és funkciók támogatása és elérhetősége az operációs rendszerektől, alkalmazásoktól, hálózati protokolloktól, valamint hálózati- és rendszerkonfigurációktól függően változik.
  - Az egyes fogyóeszközök várható élettartama a meghatározott működési feltételeken alapul, mint például az oldal lefedettsége, az adott oldalméret (A4 5%-os lefedettsége). Az egyes fogyóeszközök tényleges élettartama a használat és más nyomtatási változóktól függően változhat, mint például az oldal lefedettsége, az oldalméret a médiatípus, a folyamatos vagy időszakos nyomtatás a környezet hőmérséklet és a páratartalom.
  - A képek illusztrációk, esetenként opcionális kiegészítőket tartalmazhatnak.
  - A műszaki adatok és a tartozékok a nyomtatáskor rendelkezésre álló információkon alapulnak, és előzetes tájékoztatás nélkül változhatnak.
  - A Konica Minolta az esetleges szerkesztési vagy nyomdai hibákért nem felel.
  - Minden márkánév a jogos tulajdonosához tartozik.

